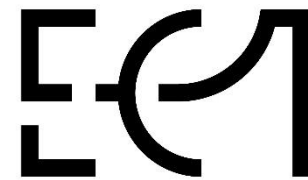


"EC1 ŁÓDŹ – MIASTO KULTURY"

PRZESTRZENIE KOMERCYJNE OFERTA NAJMU



ŁÓDŹ, 2021



EC1

EC1 jest instytucją współprowadzoną przez Miasto Łódź oraz Ministra Kultury i Dziedzictwa Narodowego. Dawna elektrownia przy ul. Targowej w Łodzi to jeden ze sztandarowych projektów rewitalizacji miasta. Obecnie zrewitalizowany i rozbudowany kompleks EC1 pełni funkcje kulturalno-artystyczne oraz edukacyjne.



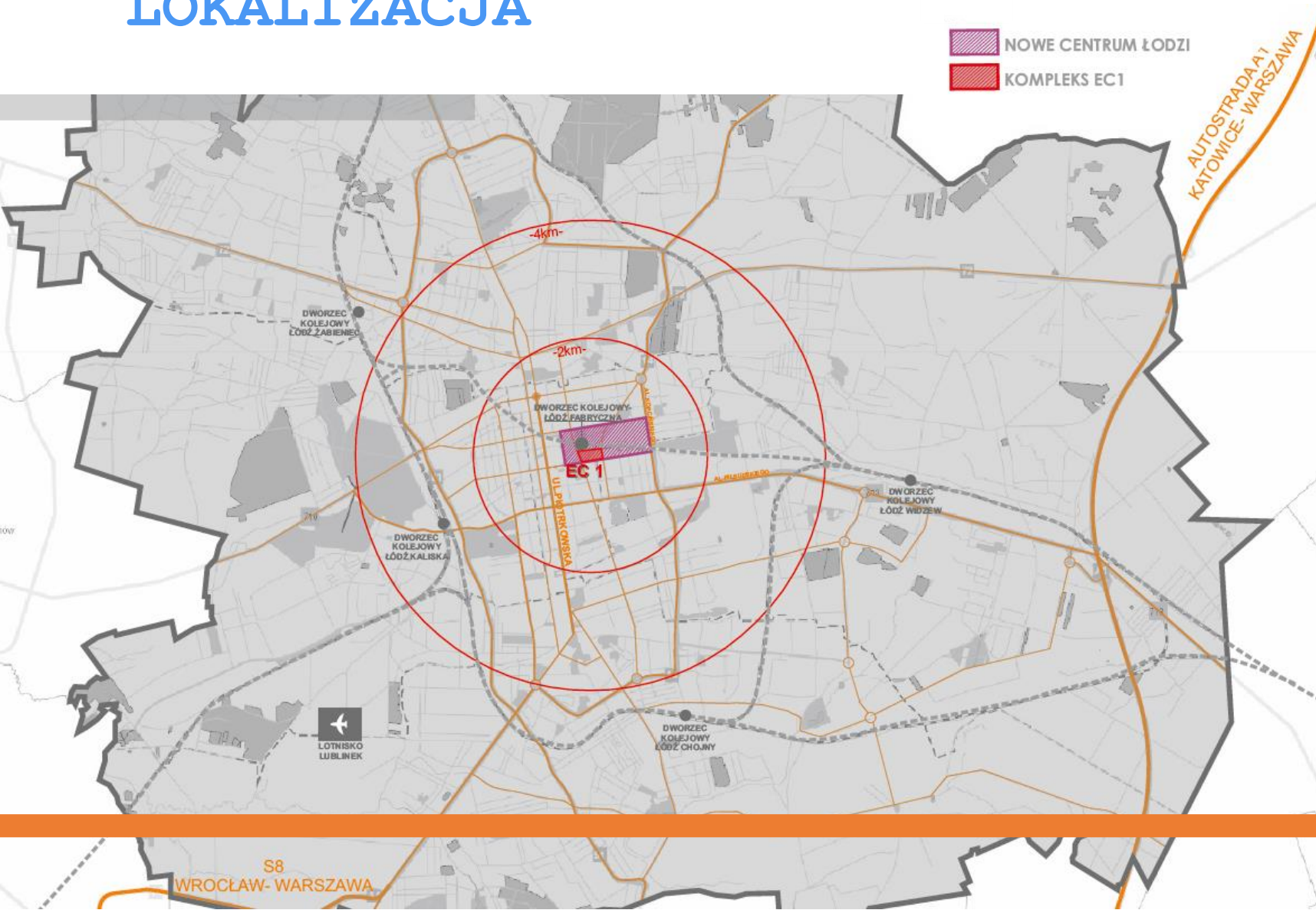
PLAN KOMPLEKSU EC1



W ramach EC1 działają:

- Centrum Nauki i Techniki EC1,
- Planetarium EC1,
- Narodowe Centrum Kultury Filmowej,
- Łódź Film Commission,
- Centrum Komiksu i Narracji Interaktywnej.

LOKALIZACJA



Kompleks EC1 zajmuje 40.000 m² powierzchni użytkowej na 5 hektarach terenu w ścisłym centrum miasta, obok dworca Łódź Fabryczna.

The logo consists of the letters 'E', 'C', and '1' in a stylized, black, sans-serif font. The 'E' and 'C' are connected at the top, and the '1' is positioned to the right of the 'C'.A large, multi-story red brick industrial building with a modern glass and metal extension on the left. A tall, yellow brick chimney is visible in the background. The sky is blue with scattered white clouds. A semi-transparent white box is overlaid on the center of the image, containing text.

PRZESTRZENIE NAJMU

EC1 WSCHÓD

HALA MASZYN

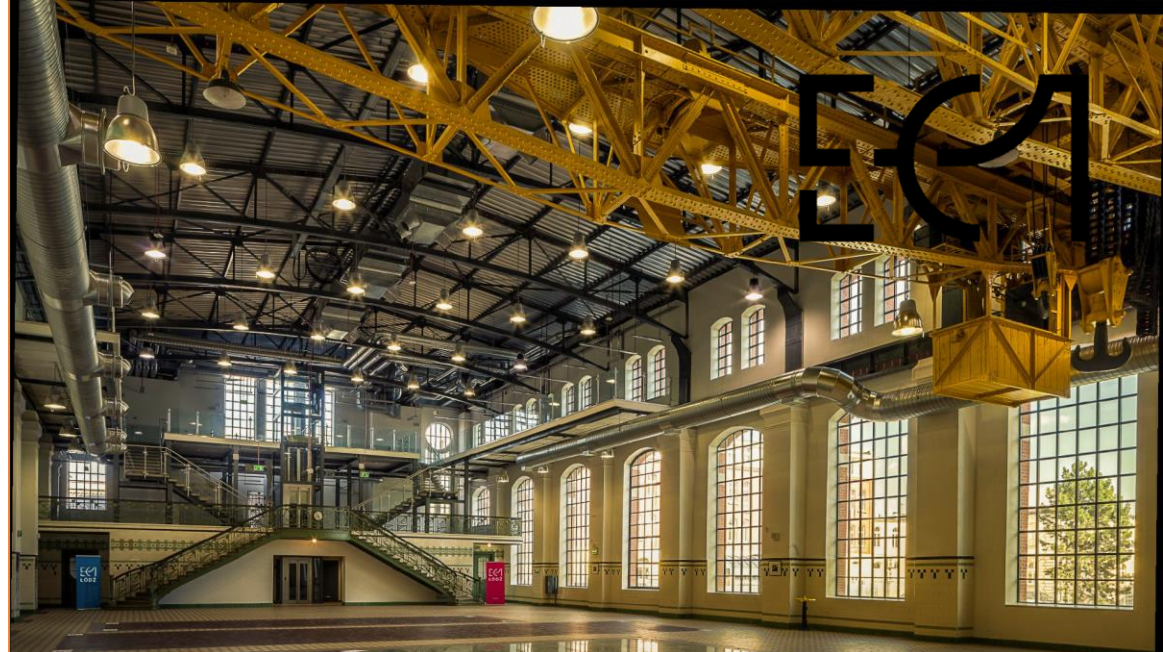
Hala Maszyn EC1 to największa i jednocześnie najbardziej efektowna przestrzeń, którą możemy oddać do Państwa dyspozycji.

Jest to zabytkowe pomieszczenie z 1907 r. O jego unikalnym wyglądzie świadczą między innymi oryginalne, historyczne elementy, takie jak suwnica, klatka schodowa wraz z zegarem, bordiury oraz kafle.

Hala Maszyn, dzięki wyjątkowemu wnętrzu, stała się popularnym miejscem wykorzystywanym do organizacji festiwali, imprez artystycznych, spotkań firmowych, bankietów, uroczystości okolicznościowych oraz innych wydarzeń.

POWIERZCHNIA	POZIOM	WYSOKOŚĆ	DŁUGOŚĆ	SZEROKOŚĆ	LICZBA OSÓB
1.363 m ²	0	11 m*	68 m	20 m	1.000

* wys. do konstrukcji dźwigara - 11 m; wys. do antresoli - 7 m



SALE KONFERENCYJNE

Sala konferencyjna w EC1 to modułowe pomieszczenie wyposażone w nowoczesny system audiowizualny z możliwością podziału na trzy mniejsze, autonomiczne sale. Przestrzeń ta daje możliwość zorganizowania profesjonalnej konferencji, spotkania, czy warsztatów.

Sale wyposażone są w nowoczesny system nagłośnienia bezprzewodowego, ekrany multimedialne oraz wydajną sieć Wi-Fi.

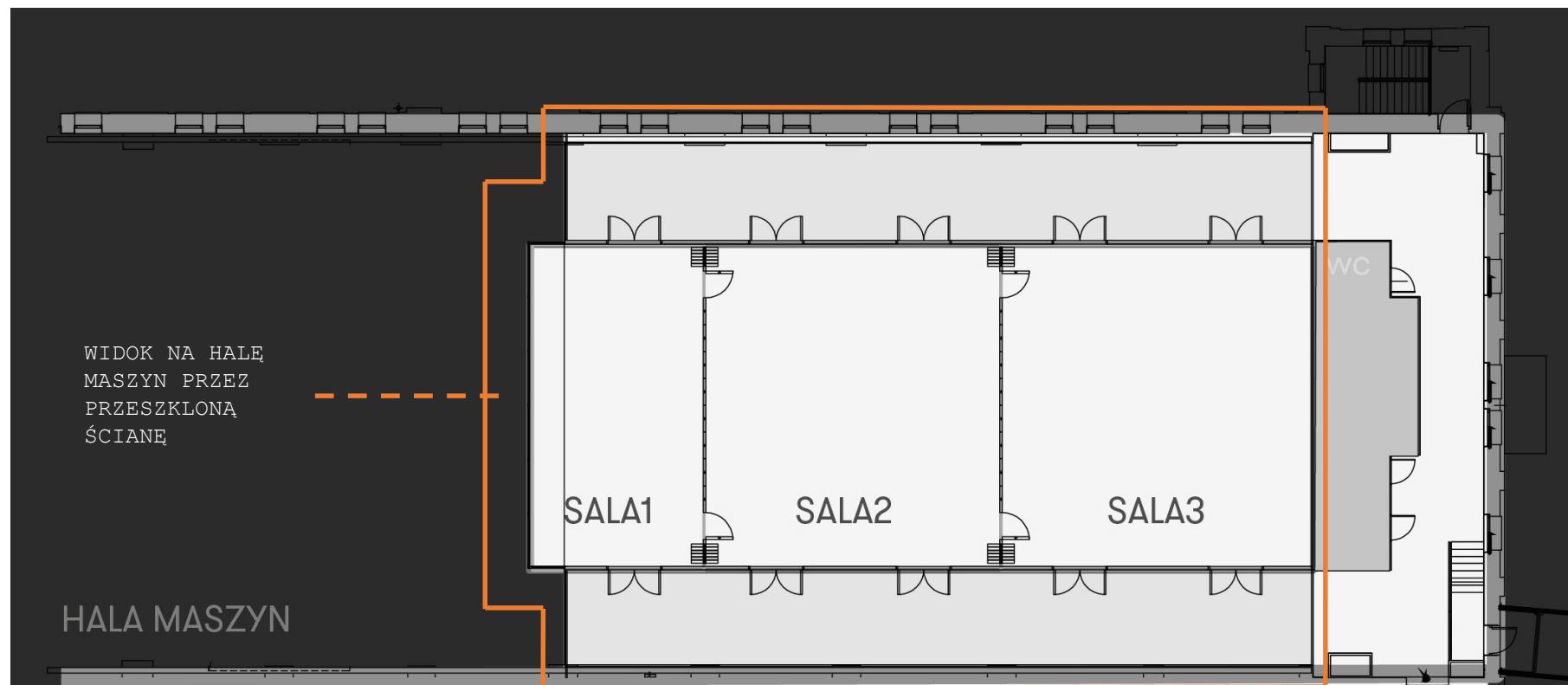
POWIERZCHNIA	POZIOM	WYSOKOŚĆ	DŁUGOŚĆ	SZEROKOŚĆ	LICZBA OSÓB
341 m ²	+2	3 m	28,7 m	12 m	300



SALE KONFERENCYJNE

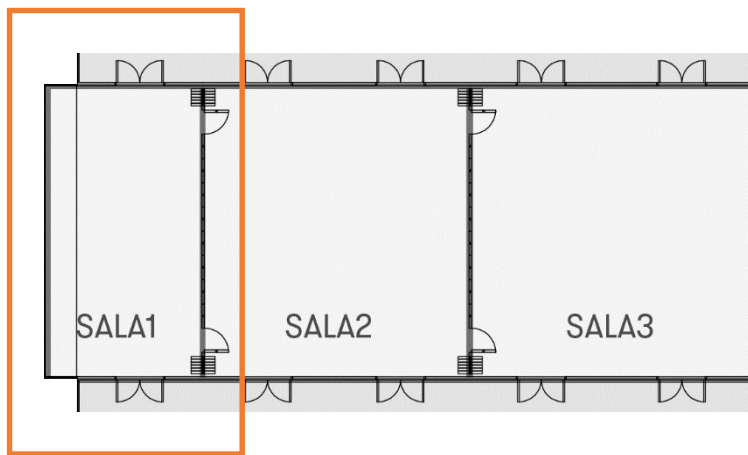


Sale otoczone są rozległą przestrzenią (ok. 270 m²), która wykorzystywana jest na potrzeby cateringu, bądź jako strefa wypoczynkowa/ wystawiennicza.

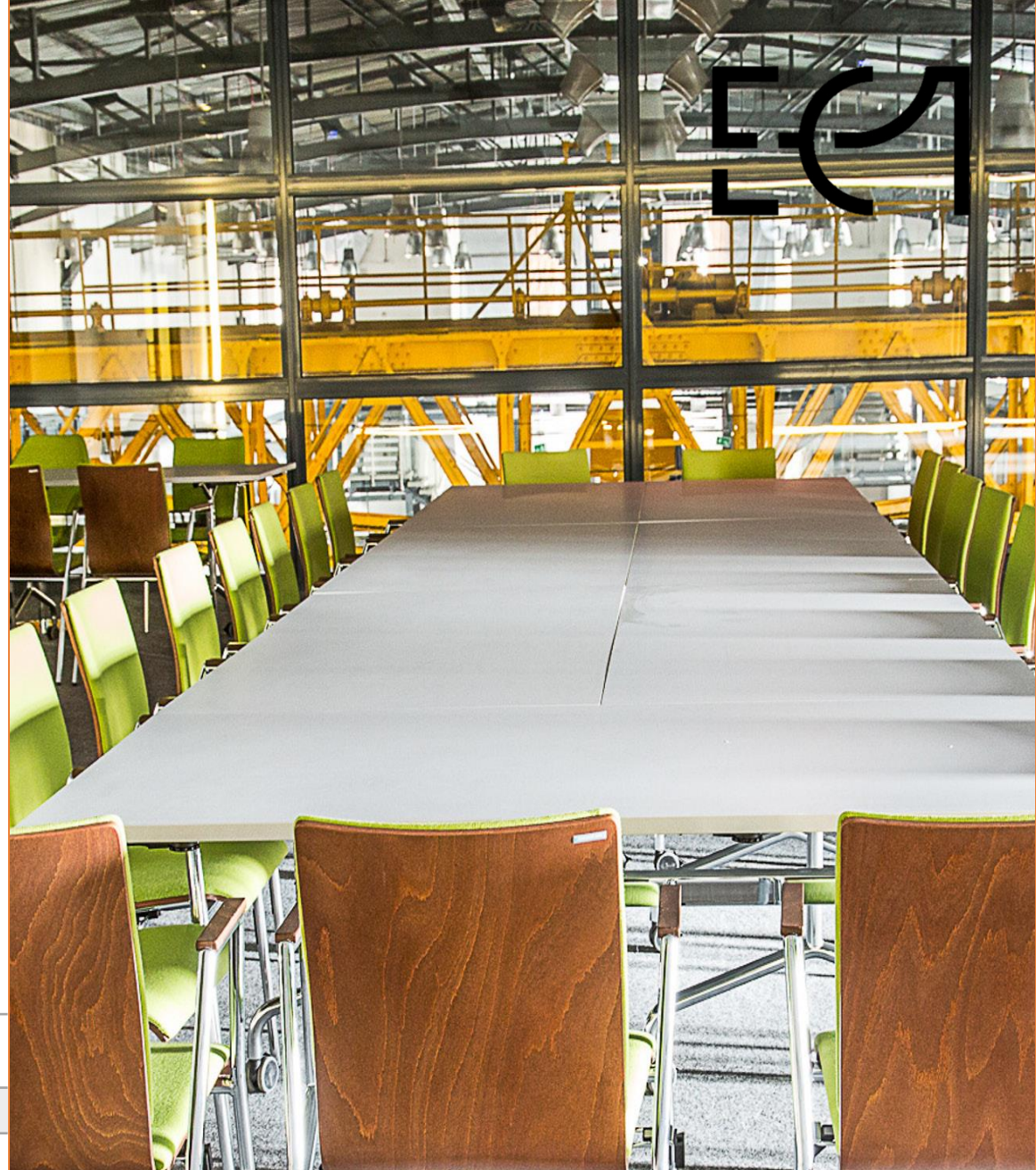


SALA KONFERENCYJNA 1

Jest najmniejszą i najbardziej efektowną salą konferencyjną. Niesamowity widok na Halę Maszyn przez przeszkloną ścianę sprawia, że nie da się zapomnieć o unikalnym postindustrialnym charakterze tego miejsca.

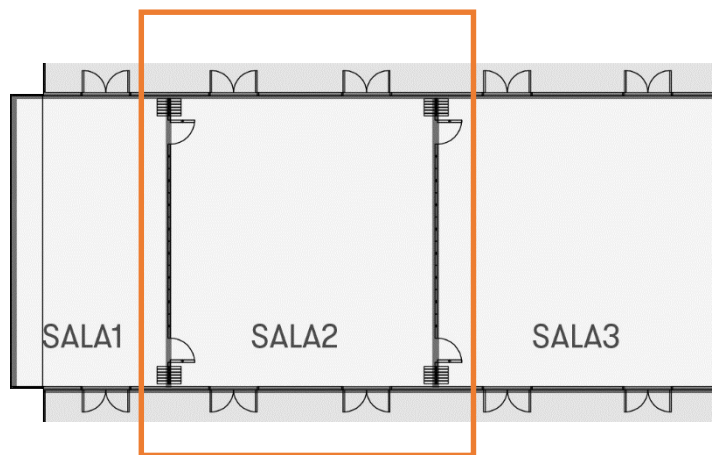


POWIERZCHNIA	POZIOM	WYSOKOŚĆ	DŁUGOŚĆ	SZEROKOŚĆ	LICZBA OSÓB
76,8 m ²	+2	3 m	6,4 m	12 m	40



SALA KONFERENCYJNA 2

Centralna sala może funkcjonować autonomicznie lub też zostać połączona z pozostałymi.

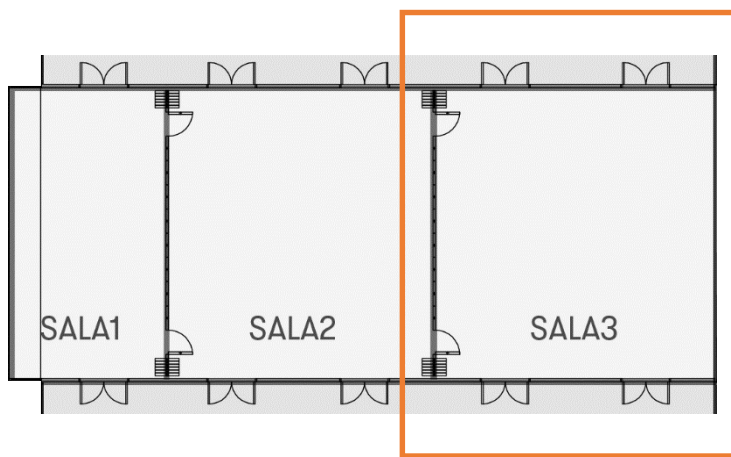


POWIERZCHNIA	POZIOM	WYSOKOŚĆ	DŁUGOŚĆ	SZEROKOŚĆ	LICZBA OSÓB
129,6 m ²	+2	3 m	10,8 m	12 m	150



SALA KONFERENCYJNA 3

Największa z trzech sal, może służyć jako samodzielna przestrzeń konferencyjna, bądź w połączeniu z salą 2 lub 2 i 1.



POWIERZCHNIA	POZIOM	WYSOKOŚĆ	DŁUGOŚĆ	SZEROKOŚĆ	LICZBA OSÓB
138 m ²	+2	3 m	11,5 m	12 m	150





PRZESTRZENIE NAJMU

EC1 ZACHÓD

TEATR EKSPERYMENTALNY

Teatr Eksperymentalny mieści się na dwóch kondygnacjach, połączonych wewnętrznymi schodami. Na dolnej kondygnacji znajduje się 18. stanowisk wyposażonymi w komputery PC.

Górną kondygnację stanowi przeszklona antresola.

Najemca, w zależności od potrzeb i liczby uczestników, może zdecydować się na górną lub dolną przestrzeń (sale funkcjonują niezależnie od siebie).



KONDYGNACJA	POWIERZCHNIA	WYSOKOŚĆ	DŁUGOŚĆ	SZEROKOŚĆ	LICZBA OSÓB
DÓŁ	250 m ²	2,6 m*	17,4 m	14 m	50
GÓRA	86 m ²	2,7 m	9,4 m	9,2 m	30

* wys. do antresoli

AUDYTORIUM

Audytorium to dwupoziomowa sala konferencyjna zbudowana w przestrzeni dawnego kotła elektrociepłowni. Audytorium wyposażone jest w nowoczesny system audiowizualny z szerokim wachlarzem możliwości prezentacyjnych i streamingowych.

POWIERZCHNIA	POZIOM	WYSOKOŚĆ	DŁUGOŚĆ	SZEROKOŚĆ	LICZBA OSÓB
109 m ²	1		10,5 m	10,4 m	86
73 m ²	2			10,4 m	64



SALA WYSTAW CZASOWYCH

Niezwykła, industrialna przestrzeń w budynku dawnej Maszynowni, w Centrum Nauki i Techniki EC1. Sala składa się z trzech stref oddzielonych od siebie filarami oraz oryginalnymi, zabytkowymi elementami i infrastrukturą techniczną, takimi jak m.in. generatory, schody i pomosty. W strefie środkowej widoczna jest wielka kopuła kina.

Sala wykorzystywana jest zarówno jako przestrzeń wystawiennicza, jak również miejsce do organizacji imprez firmowych i okolicznościowych.

POWIERZCHNIA	POZIOM	WYSOKOŚĆ	DŁUGOŚĆ	SZEROKOŚĆ	LICZBA OSÓB
712 m ²	0	21,8 m*	30 m	27 m	300

* wys. do konstrukcji kratownicy dachowej (część północna oraz środkowa); wys. - 7 m (część południowa)



WYBRANE WYDARZENIA

ORGANIZOWANE W EC1



TRANSATLANTYK
FESTIVAL / ŁÓDŹ / **2018**



TRANSATLANTYK FESTIVAL / ŁÓDŹ | MIĘDZYNARODOWY FESTIWAL FILMOWY

Transatlantyk

13-20 lipca 2018

Niepodległość Dziś
Independence Now
Ju, Wolność, Honor i Ojczyzna

www.transatlantyk.org

Transatlantyk Festiwal - gala

otwarcia

Materiały wideo: YouTube/ Transatlantyk

Festival







Promised Land Art Festival
Materiały wideo: YouTube/ Promised Land Art
Festival



Promised Land Art Festival



See
Bloggers
Ł Ó D Ź



Festiwal See Bloggers

Materiały wideo: YouTube/ See Bloggers



KONTAKT

E-MAIL: KONFERENCJE@EC1LODZ.PL

TEL. +48 42 600 61 73

„EC1 ŁÓDŹ – MIASTO KULTURY” W ŁODZI

UL. TARGOWA 1/3, 90-022 ŁÓDŹ

